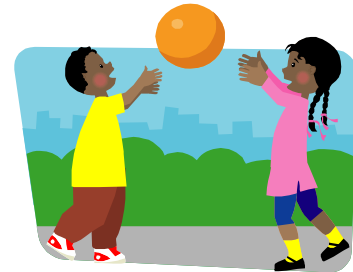


# MON CODE DE VIE!

## RESPECT DES AUTRES ENFANTS

- J'utilise des gestes corrects et un langage approprié.
- J'évite les bagarres et je règle mes conflits sans utiliser de violence sous toute forme
- J'accepte les différences entre les autres et moi.
- Je m'amuse de façon sécuritaire pour moi et pour les autres



## RESPECT DES ANIMATEURS ET COORDONNATEURS

- Je respecte, en tout temps, les animateurs et les coordonnateurs.
- Je garde le silence lorsqu'un animateur me le demande.
- Je respecte les jeux et les activités qui me sont proposés.



## RESPECT DE L'ENVIRONNEMENT

- Je prends soin du matériel qui m'est prêté. En cas de bris, je devrai le réparer ou assumer les coûts.
- Je garde les espaces propres et je range le matériel après son utilisation.
- Je jette tous mes déchets dans les poubelles ou les bacs de recyclage.



## AVERTISSEMENTS EN LIEN AVEC LE NON-RESPECT D'UNE RÈGLE

1 <sup>er</sup> avertissement	Conséquence logique en lien avec le comportement ou la règle non respectée (excuses, retrait d'un jeu, réparation ...)
2 <sup>e</sup> avertissement <small>*Dans un cas de violence, le 1<sup>er</sup> avertissement n'est pas nécessaire pour rédiger la fiche d'intervention.</small>	Rédaction de la fiche d'intervention, rencontre avec la coordonnatrice du camp et avis écrit aux parents
3 <sup>e</sup> avertissement	Suspension d'une journée au choix de la coordonnatrice du camp (un avis écrit et verbal est émis aux parents l'avisant qu'une récidive conduit à l'expulsion complète).
4 <sup>e</sup> avertissement	Renvoi complet du camp de jour et du service de garde (sans remboursement).